

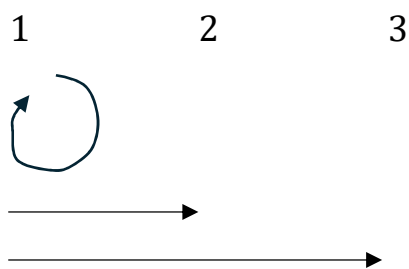
Prof. Dr. Alfred Toth

Reflektorische Zeichenbezüge

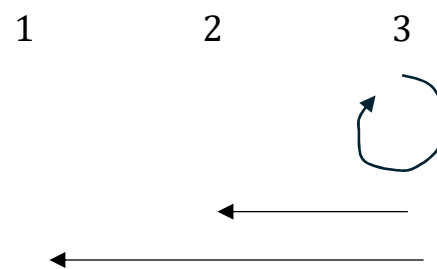
1. Wir bilden die reflektorischen Relationen der in Toth (2026) eingeführten Zeichenbezüge. Diese bilden eine Gruppe (vgl. Toth 2009) mit 2 als Einselement und $1^{-1} = 3$ bzw. $3^{-1} = 1$.

2. Die Zeichenbezüge und ihre reflektorischen Zeichenbezüge

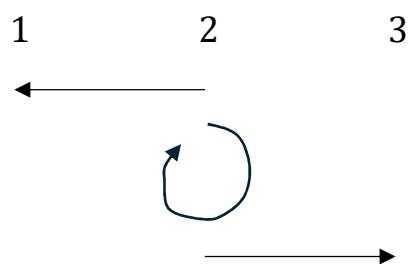
$M = (1.1, 1.2, 1.3)$



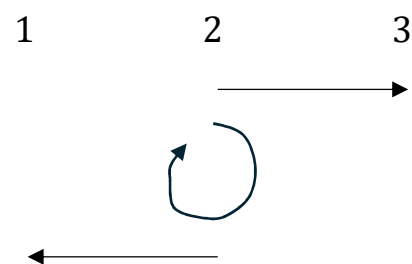
$M' = (3.3, 3.2, 3.1)$



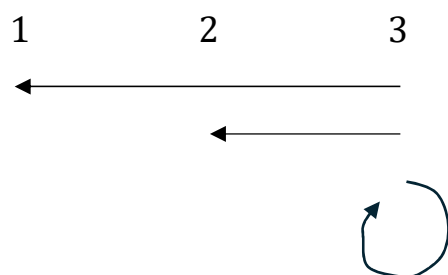
$O = (2.1, 2.2, 2.3)$



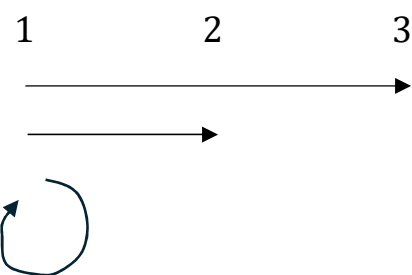
$O' = (2.3, 2.2, 2.1)$



$I = (3.1, 3.2, 3.3)$



$I' = (1.3, 1.2, 1.1)$



Literatur

Toth, Alfred, Gruppentheoretische Semiotik. In: Electronic Journal for Mathematical Semiotics, 2009

Toth, Alfred, Relationale Einführung der Zeichenbezüge. In: Electronic Journal for Mathematical Semiotics, 2026

5.4.2026